

# RIDER TÉCNICO

TEATRO INFANTA ISABEL

## ANCHOS DE ESCENARIO

Corbata.....	7,30 m
Boca.....	7,30 m
Hombro derecho.....	1,85 m
Hombro izquierdo.....	1,85 m
Estradas laterales.....	1,00 m
Estrada fondo.....	0,60 m

## FONDO DE ESCENARIO

Corbata.....	1,26 m
Boca.....	6,47 m
Hombro derecho.....	6,47 m
Hombro izquierdo.....	6,47 m

## ALTURAS DE ESCENARIO

Boca.....	5,68 m
Bambalínón (altura fija).....	4,50 m
Escenario-peine.....	11,70 m
Escenario a platea.....	1,19 m
Escenario a estradas.....	6,00 m

## PISO DEL ESCENARIO

Tarima practicable pintada de negro	
Pendiente.....	1%

## PEINE

Madera	
Ancho.....	9,60 m
Fondo.....	5,80 m

## PASO DE CARGA

140 cm de ancho x 200 cm de alto

## DISTANCIA DE CARGA

40 m con escaleras

## CORTES INSTALADOS

- 8 manuales
- 4 motorizados 300k máximo, electrificables
- 4 contrapesados

## TELONES

- 1 boca guillotina, color marrón
- 1 bambalínón, color marrón

## CÁMARA ESCÉNICA

- 1 foro negro
- 3 bambalinas negras
- 6 patas negras



[www.teatroinfantaisabel.es](http://www.teatroinfantaisabel.es) - [info@teatroinfantaisabel.es](mailto:info@teatroinfantaisabel.es) - Calle Barquillo nº24 Chueca, Madrid- 915210212

Disclaimer The information in this document may contain proprietary and confidential information that is intended for the person addressed only. If you are not the intended recipient, you are hereby notified that any disclosure, copying, distribution, retention or use of the contents of this information is prohibited.

When addressed to our clients or vendors, any information contained in this document is subject to the terms and conditions in any governing contract.

If you have received this document in error, please immediately contact the sender and delete the document.

## MATERIAL DE ILUMINACIÓN

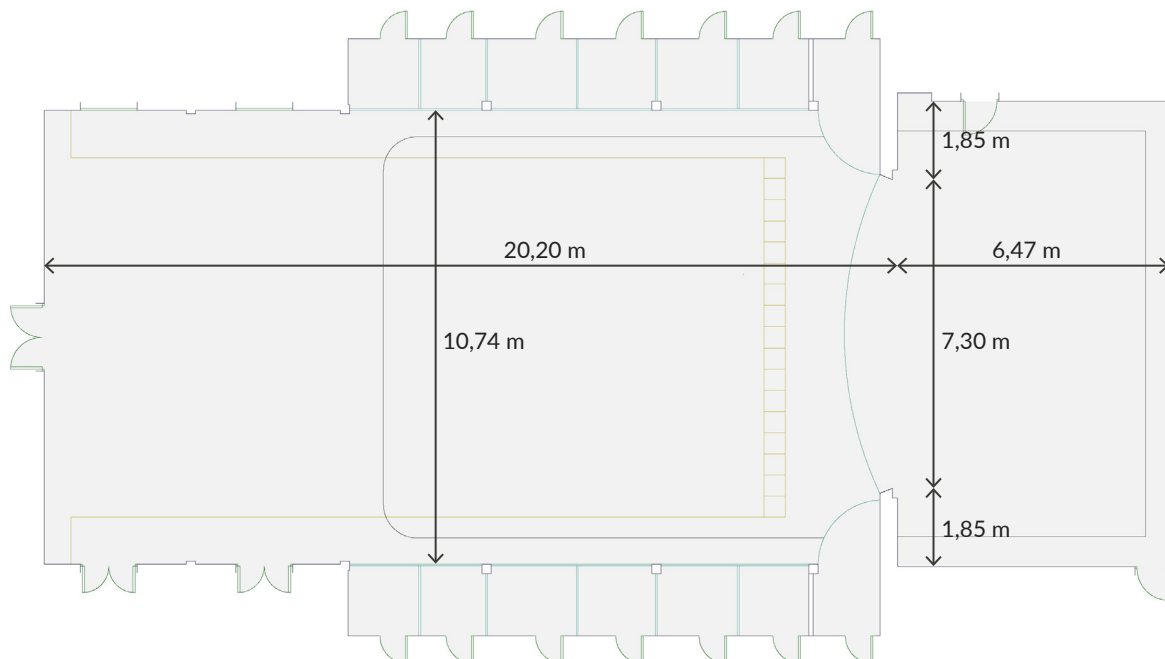
18 Pc Kremer 1000 W  
 07 Fresnel 1000 W  
 25 Recortes ETC Junior 25°/50° 575 w  
 12 recortes ETC 750 w 25/50  
 20 Par 64 1000 W lámparas 1, 2y 5  
 15 Panoramas asimétricos 500 W  
 02 Panoramas asimétricos 1000 W  
 108 Canales de Dimmer de 2k  
 Mesa de control ETC Element  
 Distacia de varas LX1 0,50 m, LX2 1,70 m, LX3 3,30 m y LX4 5,50 m  
 Escalera de aluminio

## MATERIAL DE SONIDO

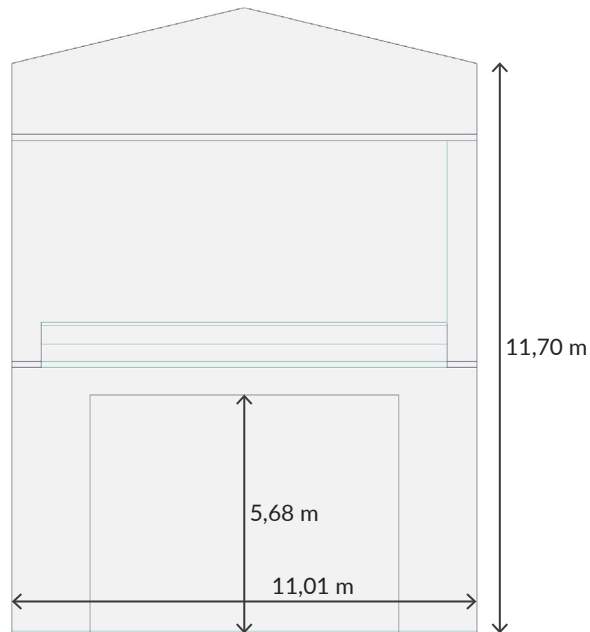
Mesa Soundcraft Si Impact digital  
 2 Altavoces y 2 subgraves en sala  
 2 Altavoces en anfiteatro  
 2 Altavoces autoamplificados de refuerzo  
 Alesis para debajo de anfiteatro  
 2 Monitores de escenario 12' autoamplificados  
 2 Ecuilzadores gráficos Behringer ULTRAGRAPH FBQ-PRO FBQ1502  
 2 Micrófonos ambientales ECM8000  
 2 Pies de micrófono jirafa  
 1 Reproductor de CD  
 Patch digital  
 Intercomunicación en control escenario y estrada

# PLANOS

## PLANTA GENERAL DEL TEATRO



## SECCIÓN TRANSVERSAL DEL ESCENARIO



## SECCIÓN LONGITUDINAL DEL TEATRO

